



Armoires gastronormes ED650 Inox 304 | Glissières amovibles

EVOLGI

Evologi. Vos besoins évoluent. Nos solutions aussi !



La nouvelle gamme Evologi entièrement conçue et construite en France réunit toutes les caractéristiques que vous êtes en droit d'attendre d'un matériel de cuisine professionnel : économie d'énergie, respect de l'environnement et parfaite conformité par rapport aux dernières directives européennes en matière d'eco-design.

La gamme présente un nombre impressionnant d'options qui permettent à chacun de personnaliser son armoire pour qu'elle s'intègre parfaitement dans l'organisation de sa cuisine.

Options

Porte vitrée (+°C)



Portillons



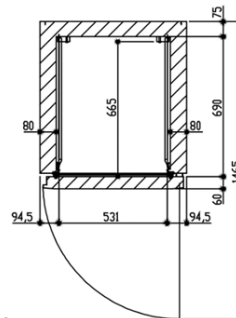
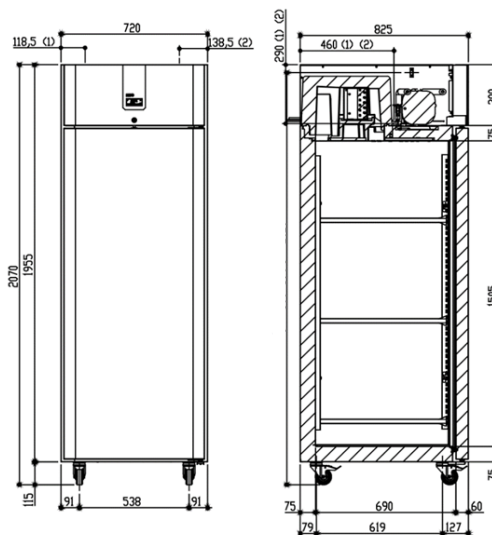
Arrière inox



Eclairage LED



Pieds inox réglables



- (1) Raccordement frigorifique (sans groupe)
- (2) Câble d'alimentation

NOTA: modèles négatifs hauteur 2090 mm

NOTA:

Modèles négatifs hauteur 2090 mm.

Hauteur nécessaire pour le démontage de la coque de l'évaporateur : 2400 mm.



EVOLGI

Armoires | Meubles Bas | Cellules Mixtes Refroidissement & Congélation





Armoires gastronormes ED650

Caractéristiques techniques

INGENIERIE



ED650H290

Température +1/+4°C

Classe énergétique C
(1.73 kW/24h)
Classe climatique 5
(40°C/40%HR)
Ambiance +43°C



ED650L290

Température -18/-21°C

Classe énergétique D
(7.55 kW/24h)
Classe climatique 5
(40°C/40%HR)
Ambiance +43°C

Dimensions (mm)

Dimensions extérieures (L) 720 x (P) 825 x (H) 2070
Dimensions intérieures (L) 533 x (P) 690 x (H) 1505
Volume brut : 600 litres
Poids brut : 130 kg

Electricité

Tension (fréquence) 230V - (50 Hz)
Puissance électrique 250 W
Protection aM 2A

Froid

Système tampon frigorifique extractible
Puissance frigorifique 291W à -10/+55°C
Evaporateur ventilé traité cataphorèse
Fluide frigorigène R290 (R134a en option)
Pression acoustique 31 dbA (à 5m)
Chaleur dissipée 4320W/24h
Débit d'air condenseur 330m3/h
Dégivrage naturel (arrêt programmé de cycle)
Ré-évaporation par gaz chaud
Détente par capillaire (groupe logé)

Aménagement intérieur

3 x clayettes GN2/1 inox
3 x paires de glissières inox amovibles
Dotation maximale 24 niveaux espacés de 55 mm

Fabrication

Construction monocoque
Isolation haute densité épaisseur 80 mm
Revêtement intérieur et extérieur Inox 304
Fond intérieur arrondi sans marche en façade
Poignée profilé toute hauteur
Joints de portes magnétiques & fongicides
Fermeture à clef en série
Charnières renforcées à rappel : blocage à 110°
Piètement 4 roulettes à freins (pieds en option)
Coupe-ventilation : modèles négatifs

Normes

Assurance qualité ISO 9001
Conformité hygiène NFU 60-010
Normes de sécurité EN 60 335-1
Normes européennes AC D 40 003
Indice de protection régulateur IP65
Marquage CE basse tension &
Compatibilité électromagnétique

Dimensions (mm)

Dimensions extérieures (L) 720 x (P) 825 x (H) 2090
Dimensions intérieures (L) 533 x (P) 690 x (H) 1505
Volume brut : 600 litres
Poids brut : 130 kg

Electricité

Tension (fréquence) 230V - (50 Hz)
Puissance électrique 500 W
Protection aM 4A

Froid

Système tampon frigorifique extractible
Puissance frigorifique 473W à -30/+55°C
Evaporateur ventilé traité cataphorèse
Fluide frigorigène R290 (R404A en option)
Pression acoustique 36 dbA (à 5m)
Chaleur dissipée 13350W/24h
Débit d'air condenseur 330m3/h
Dégivrage électrique
Ré-évaporation par gaz chaud
Détente par capillaire (groupe logé)

Aménagement intérieur

3 x clayettes GN2/1 inox
3 x paires de glissières inox amovibles
Dotation maximale 24 niveaux espacés de 55 mm

Fabrication

Construction monocoque
Isolation haute densité épaisseur 80 mm
Revêtement intérieur et extérieur Inox 304
Fond intérieur arrondi sans marche en façade
Poignée profilé toute hauteur
Joints de portes magnétiques & fongicides
Fermeture à clef en série
Charnières renforcées à rappel : blocage à 110°
Piètement 4 roulettes à freins (pieds en option)
Coupe-ventilation à l'ouverture de la porte

Normes

Assurance qualité ISO 9001
Conformité hygiène NFU 60-010
Normes de sécurité EN 60 335-1
Normes européennes AC D 40 003
Indice de protection régulateur IP65
Marquage CE basse tension &
Compatibilité électromagnétique

Demand more. Choose Foster

Tél + 33 1 3430 2222
Fax + 33 1 3037 6874

info@foster-fr.com
www.fosterfrance.com

